

### Mini Port ve SD Card ile Aktarım

#### - Total Stationdan Bilgisayara Aktarım

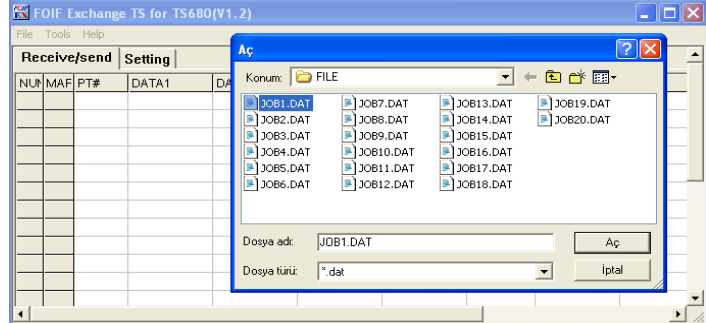
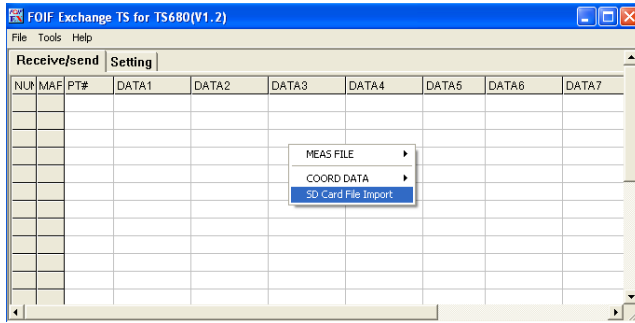
Kabloyu bağlamadan önce total stationda; **HAFZ – 5.USB** bölümüne gireriz ve kabloyu bağlarız. Cihaz otomatik olarak bağlanacak ve total stationın dahili hafızasındaki dosyalar gelecektir



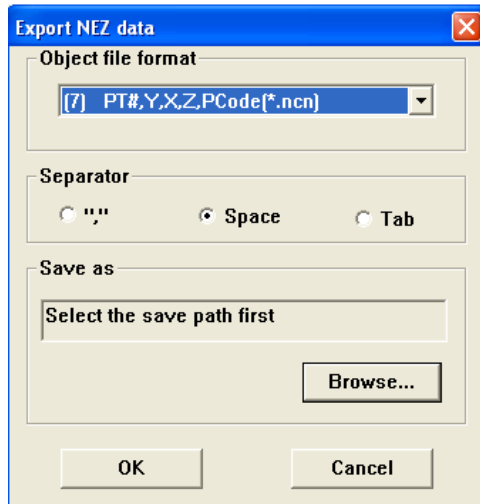
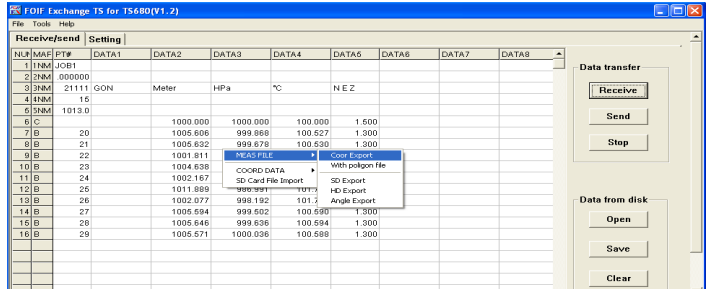
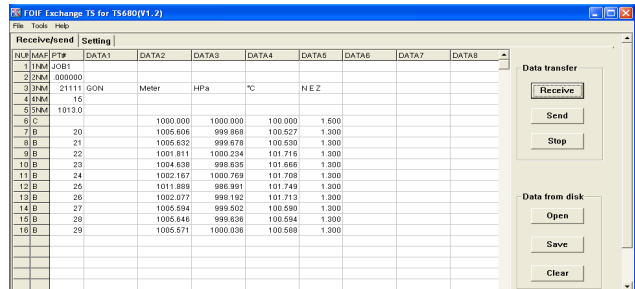
Bilgisayarım da Çıkarılabilir Disk olarak gözükecektir

FOIF Exchange programını Çalıştırırız.

Ekranı Sağ tıklayıp **SD Card File Import** yaparız. Açılan pencerede total stationın hafızasına gelerek **FILE** dosyasından göndermek istediğimiz işi seçeriz.



Liste Dolacaktır. **MEAS FILE – Coor Export** ile koordinatların çıktısını alırız.



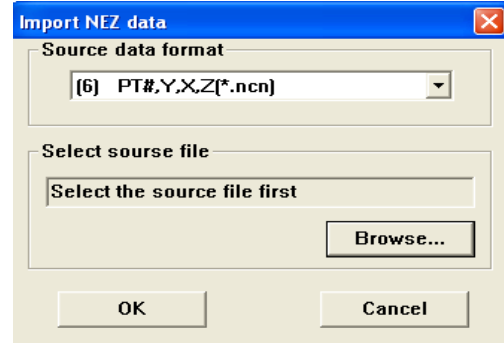
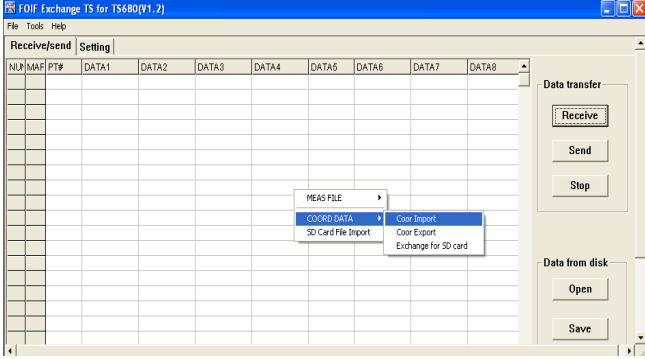
Dosya formatımızı, Dosyanın kaydedileceği yeri ve Dosya adını ayarlayıp OK ile noktalarımızı alırız.

## - Bilgisayardan Total Stationa Aktarım

Total Stationda **HAFZ – 5.USB** girdikten sonra Kabloyu Bilgisayar ve Total Stationa bağlarız.

FOIF Exchange programını Çalıştırırız.

Ekranı Sağ tıklayıp **COOR DATA – Coor Import** yaparız. Açılan pencerede CAD Programımızdan aldığımız nokta dosyasını ve formatını ayarlayıp noktalarımızı alırız.



Noktalarımızı aldıktan sonra Programımızda **Send** basıp **USB Port** ile aktarmayı seçeriz.

Açılan pencereden Total Stationın dahili hafızasından **FILE** dosyasından göndereceğimiz işi seçeriz.

Aç diyerek veriyi Total Stationa aktarmış oluruz.

